

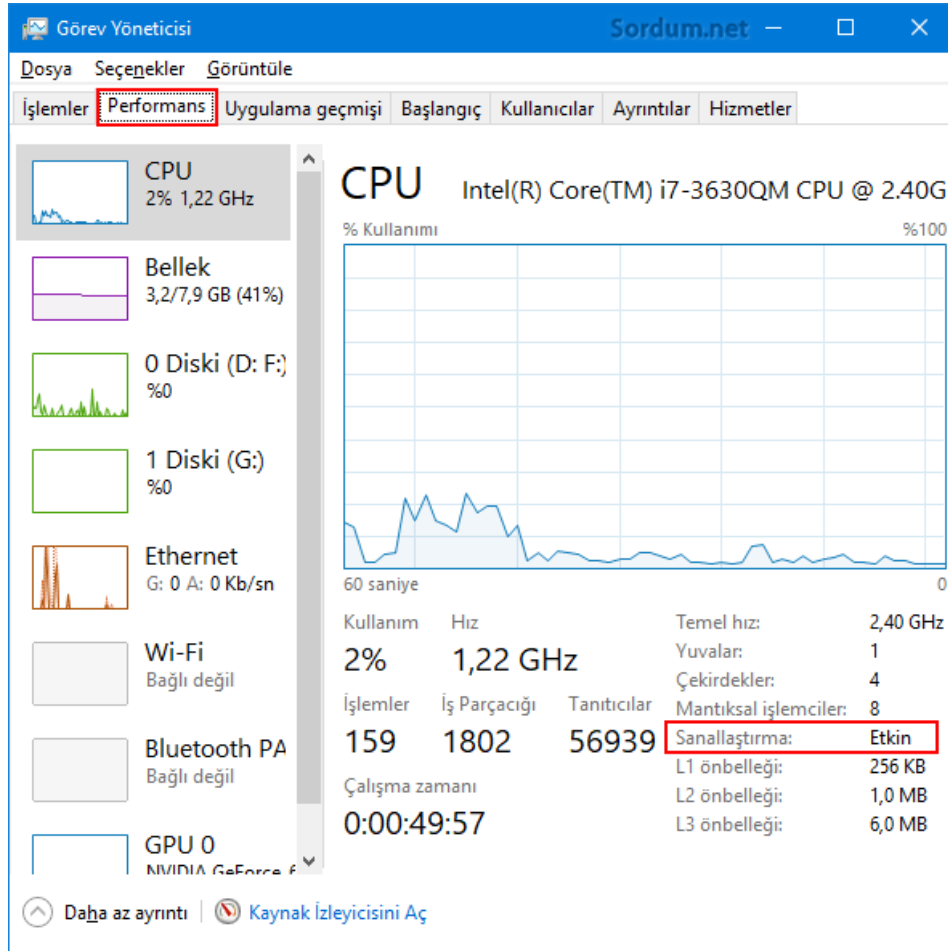
# **bilifim**

## **BilifimBI Kurulum Rehberi**

*Sanallaftırma Nasıl Aktif Hale Getirilir*

# İşlemcinin Virtualization (Sanallaştırma) Özelliği Kontrol Edilmesi

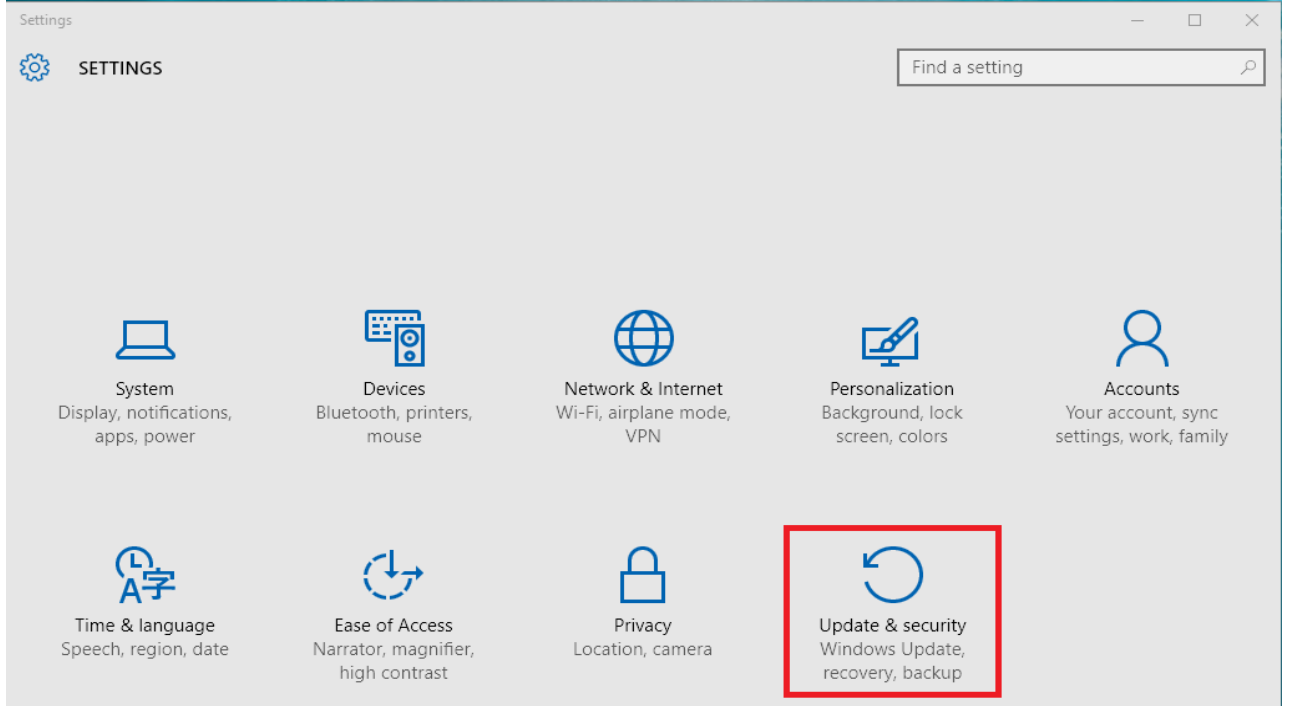
Bu konuda farklı yazılımlar olmasına rağmen hiçbir ek yazılım kullanmadan işlemcinin sanallaştırma özelliğinin açık olup olmadığını anlamanın en kolay yolu klavyemizdeki **Ctrl + Shift + Esc** tuşlarına birlikte basmaktır karşımıza görev yöneticisi geldiğinde "Performans" sekmesine geçiş yapıp sağ alt köşede yer alan bilgiler arasında sanallaştırma kısmına göz atabiliriz.



## Virtualization (Sanallaştırma) Özelliği Nasıl Açılır?

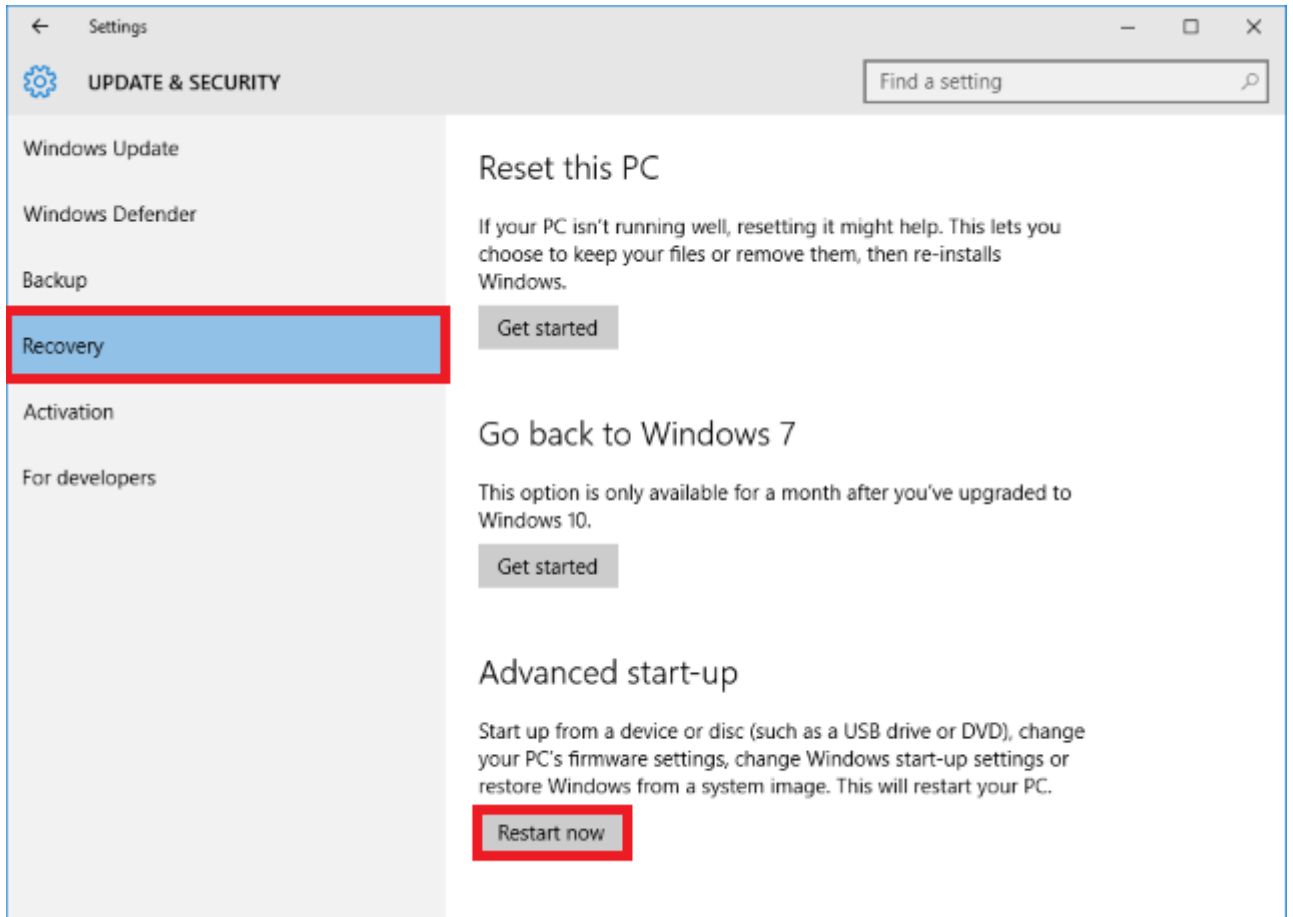
1.) Başlat bayrak butonuna tıklayın ve Ayarları seçin.

## 2.) Gncelleme ve Gvenlik'i seain

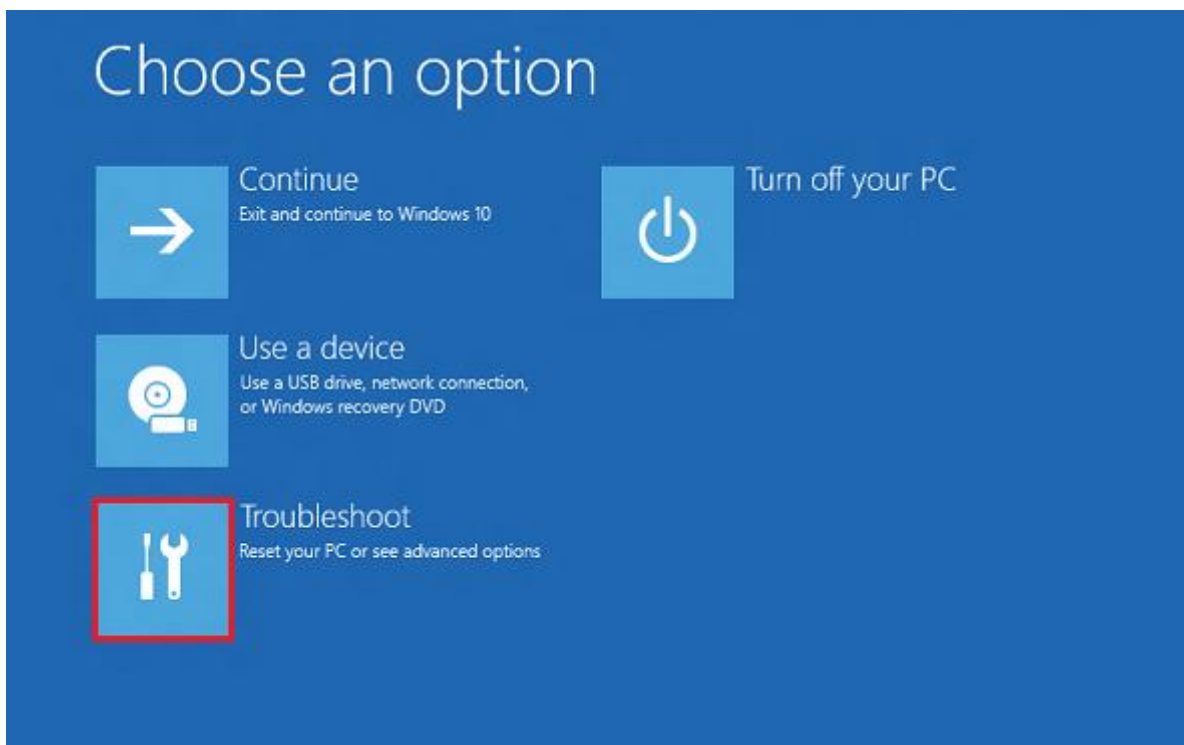


3.) Soldaki menüden **Kurtarma**'ya tıklayın.

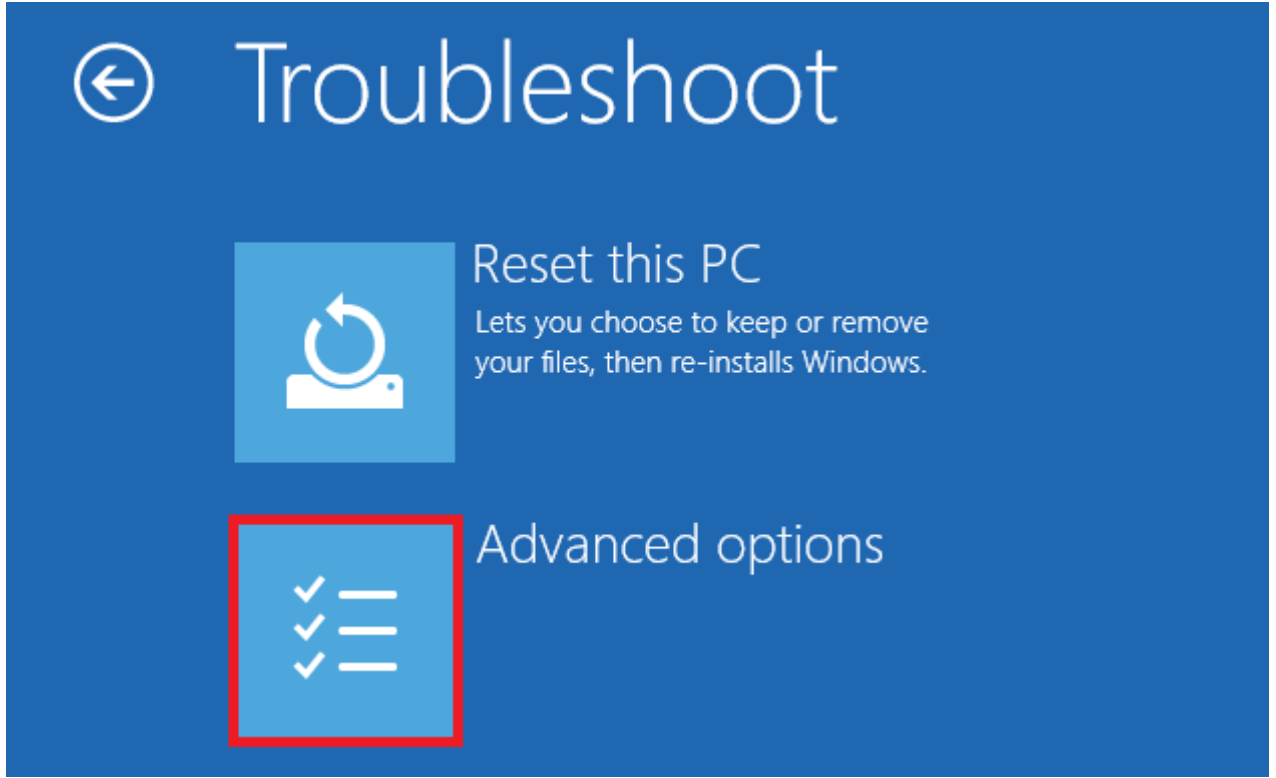
4.) Gelişmiş başlatma altındaki **Şimdi Yeniden Başlat**'a tıklayın.



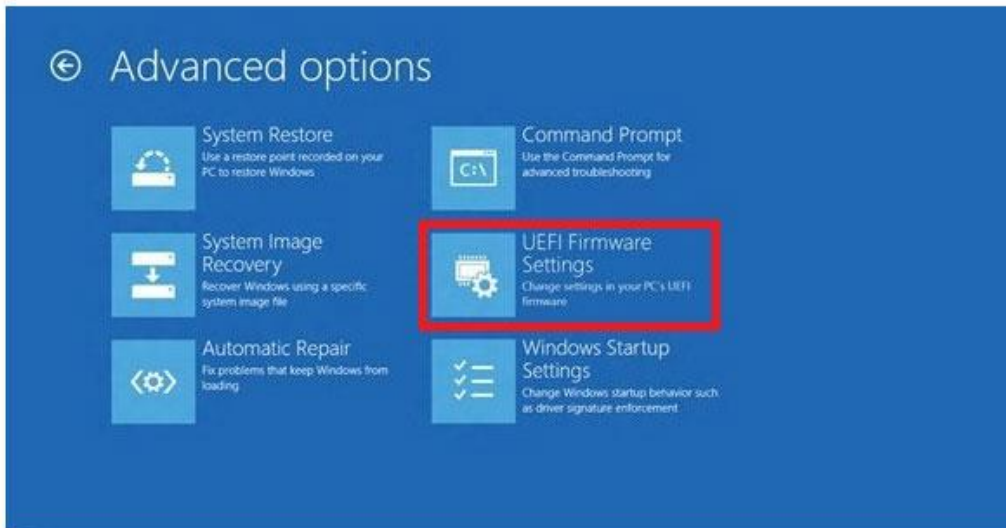
## 5) Sorun Giderici'yi seçin



6) **Gelişmiş Seçenekler'i** seçin



7) **UEFI Aygıt Yazılımı Ayarları'nı** seçin.



8) Sistemi yeniden başlatmak ve UEFI'ye (BIOS) girmek için **Yeniden Başlat'a** tıklayın.

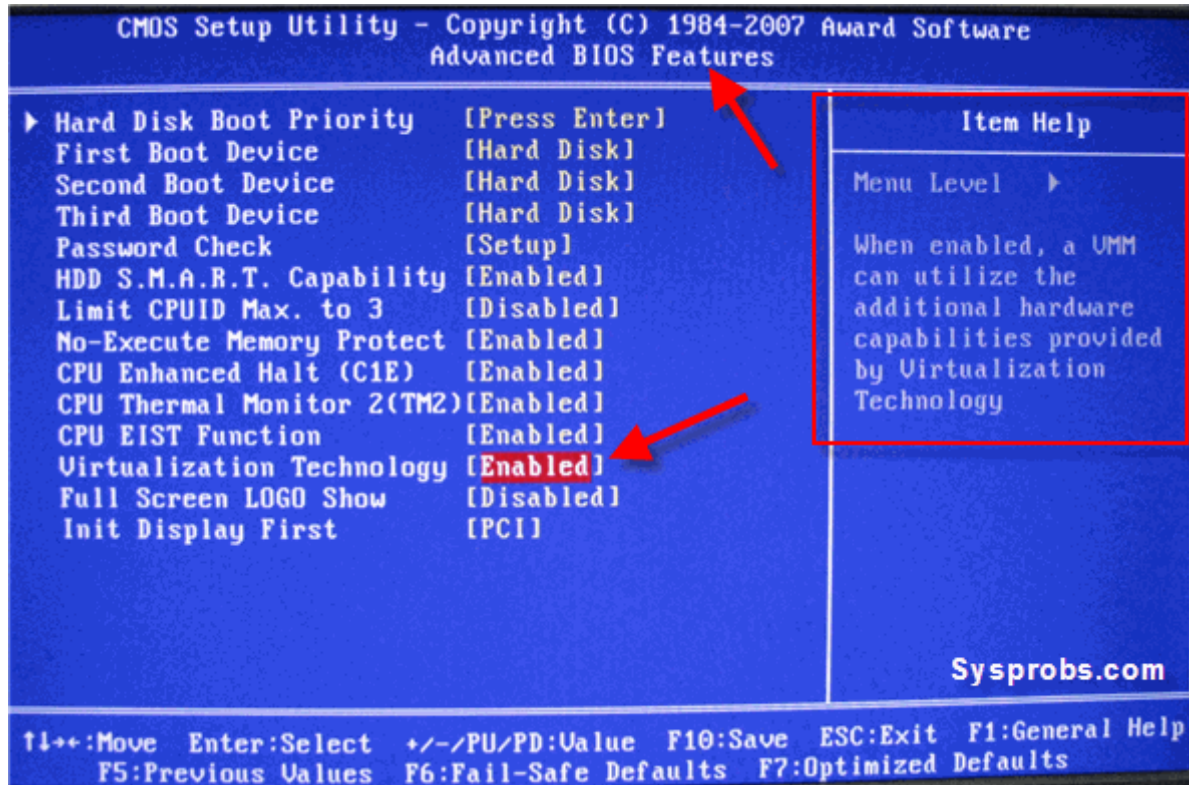
Bilgisayarınızı çalıştırın veya yeniden başlatın

**NOT:** Birçok adım anakartınıza, işlemci türünüze, yonga setlerinize ve OEM'e bağlı olarak değişiklik gösterebilir. BIOS'a girmek için bilgisayarınızla birlikte gelen dokümanları inceleyin.

BIOS'a girmek için bilgisayarınız yeniden başlarken **Esc** tuşuna birçok defa basın

BIOS Kurulumu için **F10** tuşuna basın. (Ekrandaki yönergeleri takip edin)

**Sistem Yapılandırması** sekmesinde sağ ok tuşuna basın, **Sanallaştırma Teknolojisi**'ni seçin ve Enter tuşuna basın.



**Etkinleştir**'i seçin ve **Enter** tuşuna basın.

Değişiklikleri kaydetmek ve yeniden yüklemek için **F10** tuşuna basın, **Evet**'i seçin ve **Enter** tuşuna basın.